



## 令和6年度 奨学生・就学生・学生会館入寮生の募集

**応募資格** 島根県出身で、大学・短大・大学院・高専（4年生以上）・専修学校（専門課程のみ）に  
進学・転学予定の方または在学中の方が応募できます。（合格が未定でも応募できます。）


## 【1 奨学生】 ～大学等に在学中、毎月奨学金を無利子でお貸しする事業です。

採用人員	52名程度（うち、中筋給付特待生2名、大谷奨学生2名程度）	
貸与月額	3万円～7万円のうちから、1万円単位の自己選択制（無利子）	
貸与期間	令和6年4月から、進学または在学する大学等の最短修業年限の最終月まで	奨学生
返還方法	卒業の6か月後から、貸与を受けた月数の3倍の期間内で返還 ★3万円を4年間借りた場合の返還例…毎月1万円の144回（12年）返還 ★7万円を4年間借りた場合の返還例…毎月2万4千円の140回（11年8か月）返還	
願書受付	令和5年9月1日から各高等学校が指定する締切日まで	
決定通知	令和5年11月下旬に選考委員会を経て本人及び各高校に通知	募集要項
中筋給付特待生	平成15年に株式会社中筋組様からのご寄付により設けられた制度で、それ以降現在まで、中筋グループ様から毎年のご寄付をいただき継続されています。学業成績が特に優秀で、経済的に著しく修学が困難であると判定された男女各1名を「中筋給付特待生」として採用します。この特待生に選ばれた人は、本人が当初希望した貸与月額の内、3万円が給付金に切り替わり、残額の貸与のみを卒業後返還することになります。	
大谷奨学生	平成20年に浜田市の故大谷重友様からのご寄付により設けられた制度で、奨学生の採用の枠が50名から52名に広がりました。学業成績が特に優秀で、経済的に著しく修学が困難であると判定された石見地区出身者を優先し、2名を「大谷奨学生」として採用します。	

## 【2 就学生】 ～大学等の入学時に必要な資金を有利子でお貸しする事業です。


○入学前にお貸しすることができます。

○貸与額を30万円から、10万円単位で選ぶことができます。

採用人員	50名程度	
貸与額	30万円から100万円のうち、10万円単位で自己選択制（有利子）	
貸与時期	大学等入学前に合格通知書等で合格を確認後送金 （ただし、学校に入学しなかった場合は速やかに全額返還する）	就学生
返還方法	大学等卒業後の翌月から10年間（120月）で元利均等償還 ★100万円の場合…毎月1万円の120回返還→120万円 ★50万円の場合…毎月5千円の120回返還→60万円 ★30万円の場合…毎月3千円の120回返還→36万円 など	募集要項
願書受付	令和5年9月1日から各高等学校が指定する締切日まで	
決定通知	令和5年11月下旬に選考委員会を経て本人及び各高等学校に通知	

【3 学生会館入寮生】 ～大阪府内にある学生会館入寮生受け入れ事業です。  
島根県での生活経験のある方、応募資格があります

→裏面をご覧ください

会館の名称	公益財団法人島根県育英会大阪学生会館	
所在地	大阪府吹田市千里丘中58番10号（TEL 06-6877-3058 FAX 06-6877-3004）	
建物構造等	鉄筋コンクリート造3階建、全館冷暖房完備。1階に食堂・面接室・学習室・浴室・事務室等。2・3階に寮生室70室（洋間6畳・インターネット回線（別料金）・洗面化粧台付）、男女仕切壁。各階男女別に談話室・調理コーナー・コイン式シャワー室・洗濯室・ウォシュレットトイレ等。	
月額費用	66,000円（朝夕2食付き）、自室の電気料金ほか ※入寮時に別途、入寮費12万円または15万円（進学先の最短修業年限による）	
募集人員	令和6年度は男子、女子合わせて35名程度	
願書受付	大学等の合格発表時期がそれぞれ異なることから、二期に分けて募集・受付 一期＝令和5年9月1日から各高等学校が指定する締切日まで 二期＝令和5年12月1日から	大阪学生会館 入寮生
決定通知	一期＝11月下旬、二期＝申込みの都度	
入寮生説明会	令和6年3月に松江市で入寮者説明会を開催予定	

★願書提出先

- ・ 令和5年度県内公私立高等学校在学学生 → 在学校の奨学金等担当の先生
- ・ 過年度卒業生 → 出身高等学校の奨学金等担当の先生
- ・ その他（大学等の在学学生等） → 島根県育英会

公益財団法人島根県育英会  
〒690-0887 島根県松江市殿町8番地3 島根県市町村振興センター3階  
TEL: (0852) 28-1981 FAX: (0852) 26-2089  
E-mail: info@shimane-ikuei.or.jp URL: https://www.shimane-ikuei.or.jp

## ■大阪学生会館の応募資格等

### ●応募資格

関西の大学・短期大学・大学院・高等専門学校(4年生以上)・専修学校(専門課程のみ)(以下「大学等」という)に進学予定又は在学の島根県出身者。ただし、大学等の通信制及び夜間部は除きます。

※島根県出身者とは：①島根県での生活経験がある場合、②父母若しくはこれに準ずる人又は祖父母の住所が島根県内にある場合、①又は②に準ずるものとして育英会が特に認めた場合をいう。

### ●大阪学生会館の魅力

寮生が語る魅力
★ みんなでわいわい助け合う
★ 楽しい仲間と共同生活
★ 朝・夜ご飯が魅力
★ 静かな住宅地に立地
★ 大阪・京都・神戸への交通アクセスが便利
★ 経済的
★ スーパーやコンビニ・ホームセンターが近くにある

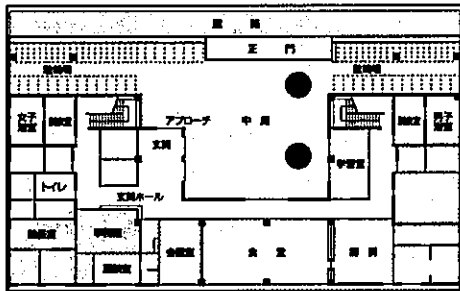
寮生の保護者が語る良さと安心
★ 不慣れな土地での物件探しが不要
★ 初期費用が抑えられる
★ 朝夕の食事提供
★ 各階に調理室があり、食事提供のない日も調理可
★ 島根出身の仲間、相談できる友達がそばにいる
★ 近くに病院がある
★ 島根出身の館長夫妻が常駐されている

▶ 近隣のアパート暮らし等に比べて割安です！

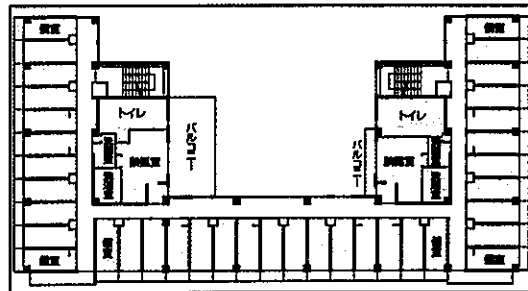
▶ 寝具等の必要最小限で生活できます！

▶ 施設見学・体験入寮もできます！

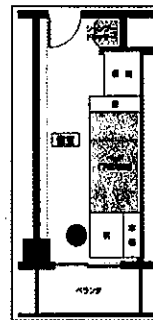
(1階平面図)



(2階平面図)



(個室平面図)



(交通アクセス)



## ■日本学生支援機構の奨学金制度(育英会の制度と併用可能です)

島根県育英会の制度とは別の制度ですので、詳しくは日本学生支援機構のホームページを確認してください。

各手続きについて、応募は重複可能ですが、採用については日本学生支援機構と併給不可の場合があります。

区分	島根県育英会				日本学生支援機構	
	奨学生	maruko 給付特待生	就学生	学生会館 入寮生	貸与型	給付型
島根県育英会	奨学生	○	○	○	×	○
	maruko給付特待生	○	○	○	○	○
	就学生	○	○	○	○	○
	学生会館入寮生	○	○	○	○	○
日本学生支援機構	貸与型	×	○	○	○	○
	給付型	○	○	○	○	○